

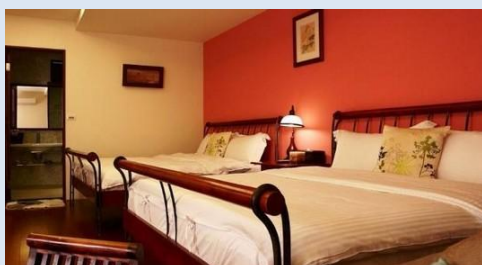
台灣民宿

花蓮篇

特約民宿銷售旅行社
為您代訂民宿、交通一站式服務



花蓮市 – 玫瑰花園民宿



玫瑰花園民宿位於最繁榮的花蓮市區，徒步往周邊景點逛街、小食、夜市只需1分鐘。民宿以歐洲典雅格設計，潔淨寬敞，服務親切。

交通：距離花蓮火車站約15分鐘車程。
<http://www.roseland.com.tw/>

花蓮市 – 檜木居



檜木居的老闆本身是經營木材生意的，後來將畢生摯愛運用到民宿中，從檜木香開始，到視覺、觸覺營造全然的木材民宿體驗。

交通：從花蓮火車站約20分鐘
<http://www.cypresshouse.com.tw/>

花蓮市 – 英倫情人館



於花蓮市中心一個英倫風庭院，一個城市中的小綠洲、後花園，民宿每間房間都充滿英國貴族淑女和紳士風格的佈置，讓您的住宿體驗更別具特色。

交通：從花蓮火車站約5分鐘車程
<http://www.yugahouse.com.tw/>

花蓮市 – 女王萬歲



位於花蓮火車站對面的女王萬歲民宿，一處專以女性為主題的住宿，四周佈置從椅子、地板、女王皇冠、梳妝桌，充滿著皇家氣色的豪華氣派，每個房型更設有不同的風格。

交通：從花蓮火車站步行約20分鐘
<http://www.queenlove.com.tw/>

花蓮市 – 海蒂斯民宿



海蒂斯民宿的女主人是一名地道的花蓮人，一直以能提供放鬆舒適的環境的民宿為夢想，每間房間設計都由民宿主任親手設計，入住的旅客均能感受到主人的熱情款待和房間設計的用心。

交通：從花蓮火車站開車約20分鐘
<http://hts038.com>

花蓮市 – 花之戀民宿



花之戀民宿特別為女性或家庭而設，房間設計充滿繽紛花卉浪漫情境和可愛舒適的設計，民宿步行僅10分鐘即達太平洋公園，享受海岸悠閒風情。

交通：從花蓮火車站開車約20分鐘
<http://www.hzlfh.tw/>

花蓮市郊 – 波賽頓希臘城堡



位於花蓮市北面的波賽頓希臘城堡，鄰近太魯閣火車站約10分鐘車程，充滿田園及希臘度假氣色，藍與白色的襯托讓人恍如置身於海洋和天空當中，感受東海岸的花蓮的大自然風光。

交通：從景美/太魯閣火車站約10分鐘
<http://cfpsdtw.com/>

壽豐鄉 – 海明蔚



位於花蓮壽豐鄉的海明蔚民宿，坐擁無敵大海景，讓您遠離煩囂，於充滿朝氣的陽光中漫步海灘，或躺在綠草如茵中享受一杯咖啡，享受一個放鬆的休閒假期。

交通：從志學火車站約20分鐘
<http://www.wayocean.com/>

壽豐鄉 – 莫內花園民宿



位於壽豐鄉鯉魚潭旁的莫內花園民宿，群山環繞的樸實寧靜環境，民宿本身亦是一個咖啡農莊，除了咖啡廳外還有農作及工藝品，即使足不出戶亦能在民宿裡享受慢活生活。

交通：從壽豐火車站約10分鐘
<http://www.monetgarden.com.tw/>



花蓮篇

民宿參考價目表 (以每房每晚計算 HK\$)

民宿名稱	房間類型	價格	地區	民宿名稱	房間類型	價格
玫瑰花園民宿 Rose Garden	標準2人房	HK\$580起	太魯閣	波賽頓希臘城堡 Poseidon Homestay	標準2人房	HK\$690起
檜木居 Cypress House	蜜月2人房	HK\$680起	花蓮市郊	伊哈託佈 Ihatov	維多利亞2人房	HK\$890起
英倫情人館 Yuga House	尊爵雙人房	HK\$510起	壽豐鄉	東畔民宿 Dong Pan B&B	標準2人房	HK\$430起
女王萬歲 Queen Love Homestay	標準2人房	HK\$570起		莫內花園民宿 Monet Garden	浪漫拉丁2人房	HK\$610起
海蒂斯民宿 Hettich Homestay	幸福2人房	HK\$530起		湖居歲月 Lakeside House	標準2人房	HK\$490起
花之戀民宿 Flower & Love Homestay	精緻雙人房	HK\$400起		海明蔚 Hemingway Villa	標準2人房	HK\$990起

#以上價錢僅供參考並以最低房型計算，不適用於旺季或較高房型入住。

交通資訊:

●從台北火車站: 乘搭台鐵普悠瑪號 或太魯閣號 到花蓮火車站約2小時 (費用約NT440)

代訂花蓮租車服務:

●花蓮區內行程任您選! 8小時用車: HK\$1280/4人車, HK\$1780/8人車
●單程接送從台北機場至花蓮: HK\$1920/4-8人車
代訂台灣自駕遊服務:
●每日價錢為HK\$540起/5人車, 可全台跨區使用!



代訂花蓮民宿服務，超過350間民宿任您挑選，詳細資料請向職員查詢

花蓮市 / 市郊							壽豐鄉 / 太魯閣		
朗文藝術風情 民宿	城市花園	雅昀精緻民宿	情定花蓮	迴瀾雅舍	幸福旅人	潘朵拉的希 望城堡	海景福居	海明蔚	莫內花園 民宿
玫瑰花園 民宿	街角 民宿	村樹休 閒民宿	像個家 民宿	達芙妮 民宿	藍寶石 民宿	晶藍色 美人魚	花蓮 桔園	波賽頓 希臘 城堡	湖居 歲月
馬路卡 天空	花漾 四季	佳園溫 馨民宿	翠園歐 風庭 院民 宿	享海 民宿	伊笛 幔休 閒 民 宿	起點 民宿	村樹 休 閒 民 宿	伊哈 託 佈	
皇家海 悅	英倫 情人	女王 萬歲	荷蘭 堡	馬卡 龍 民 宿	爐鼎 榮 民 宿	依九 九九	小松 鼠 民 宿	田園 夢 120	
方翊 民 宿	花之 戀 民 宿	站前 綠地 浪 漫 城 堡	檜木 居	清 晨 日 光	新 藝 術 空 間	Ezday 民 宿	幸 福 谷 民 宿	東 畔 民 宿	

PKG code: HUN-B&B-001
Valid until: 31Dec17

AD code: 1703040
Revised date: 10Mar17